



GÎTE LE PETIT MOULIN - NAILLY

LE PETIT MOULIN DE NAILLY

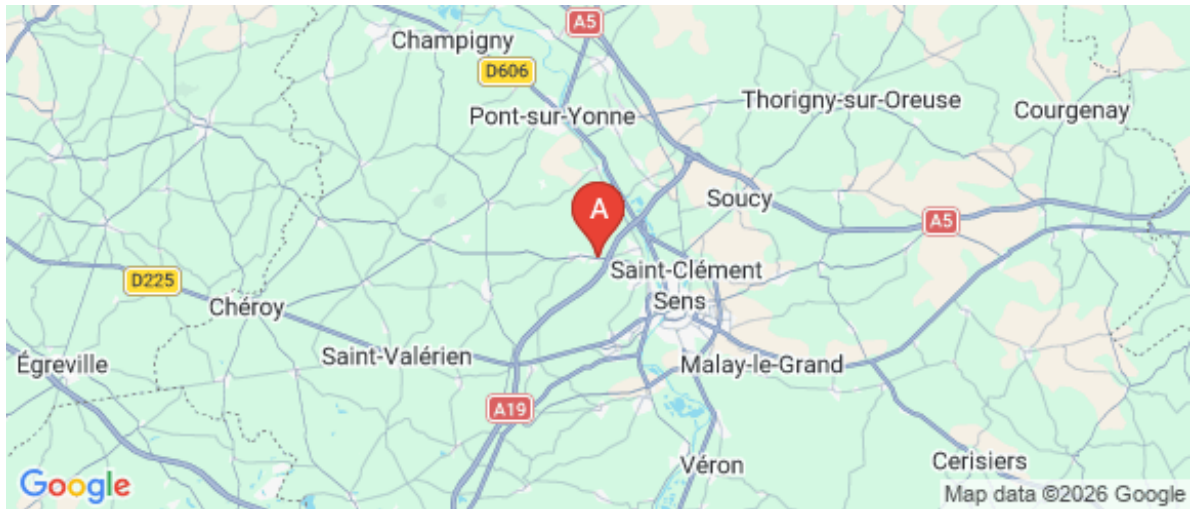
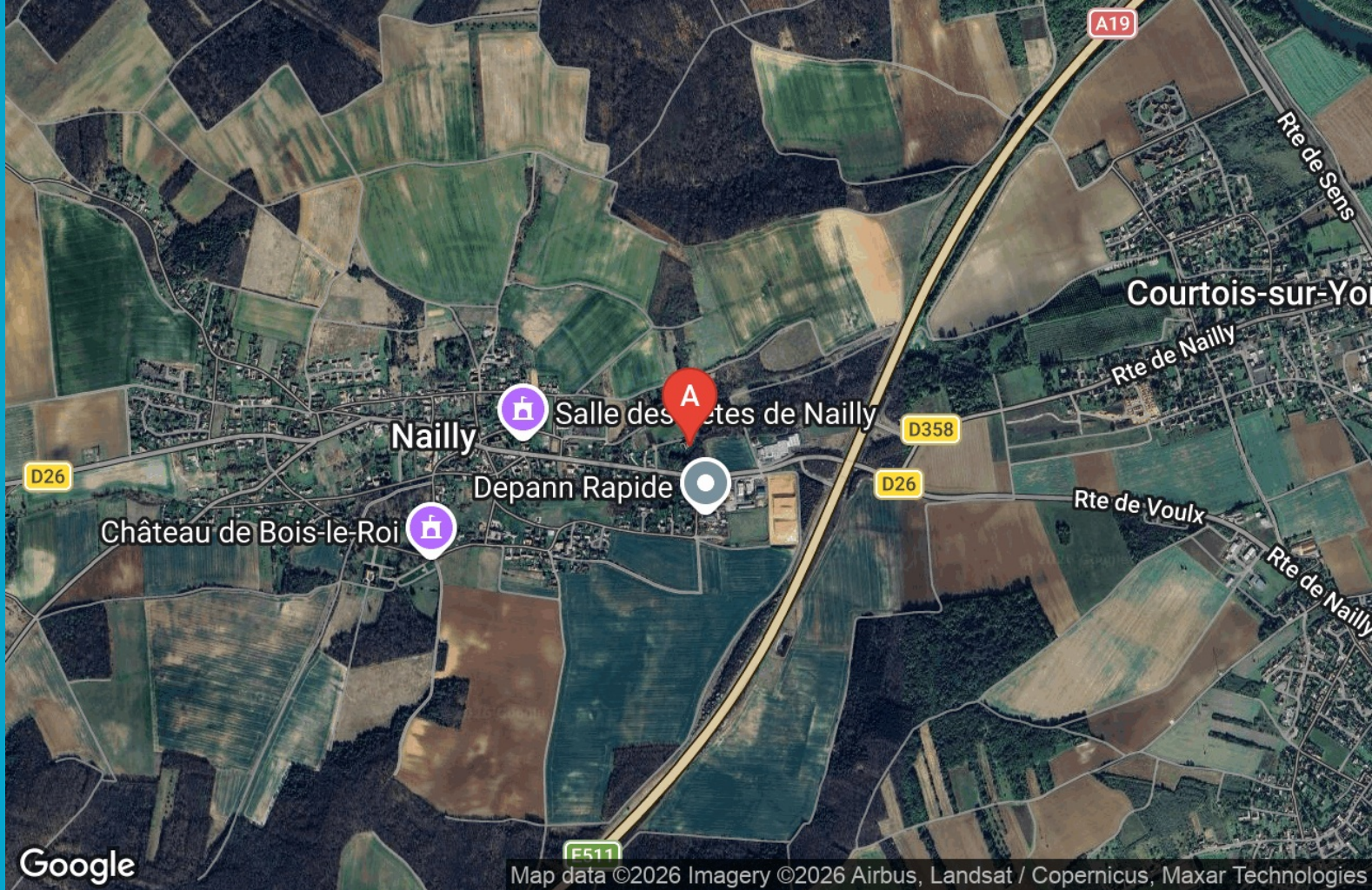
Gîte modulable pour 3 à 6 personnes

<https://lepetitmoulin-nailly.fr>



La Conciergerie de l'Yonne -
Nathalie (Propriétaire : Isabelle
KLEIN)

A Gîte Le Petit Moulin - Nailly : 89100 NAILLY





Gîte Le Petit Moulin - Nailly

☆☆☆



Maison



6

personnes
(Maxi: 6
pers.)



4

chambres



145
m2



Bienvenue dans un lieu particulièrement propice au calme et au ressourcement !

Le Petit Moulin de Nailly est une grande propriété de plus d'un hectare de jardin, de bois et d'eau. Comme son nom l'indique, il s'agit d'un ancien moulin dont il est fait mention sur des cartes dès le XVe siècle. Niché au fond de la propriété, le gîte offre un cadre idéal pour le repos et la détente, loin des activités trépidantes de la vie quotidienne.

Le gîte a été conçu pour être modulable.

Dans sa version maxi, il peut accueillir très confortablement 6 personnes qui trouveront deux belles pièces à vivre incluant chacune une cuisine aménagée, ainsi que quatre chambres, un salon et deux salles d'eau. Trois terrasses complètent le confort de cette maison.

D'un côté, un gîte « côté cour » sur deux niveaux : la pièce à vivre est chaleureuse avec ses poutres apparentes, son poêle à bois, son espace salon avec télévision. Elle offre la fonctionnalité d'une cuisine aménagée et la convivialité d'un espace repas. A l'étage, deux chambres : une chambre single en palier, communiquant avec une chambre double (2 lits simples à rapprocher ou non). La salle d'eau est au rez-de-chaussée : une grande douche à l'italienne, une vasque et des toilettes suspendues. Une petite buanderie complète le logement.

De l'autre côté, un gîte « côté jardin », de plain-pied : une grande et belle cuisine contemporaine avec un charme fou et un salon avec poêle à bois et télévision. Sur le même niveau, deux chambres : une chambre double (2 lits simples à rapprocher ou non) et une chambre single ouvrant sur une petite terrasse à l'Est. La salle d'eau offre une douche à l'italienne, une vasque et des toilettes. Cette partie du gîte est accessible aux personnes en situation de handicap.

A l'extérieur : trois terrasses permettent de profiter du soleil à différentes heures de la journée. Salons de jardin, barbecue et chaises longues sont installés en période estivale.

Tout autour, de l'espace pour se ressourcer : un petit ru coule à proximité du gîte et de petits ponts donnent accès aux bois. Vous y ferez de très agréables balades et les enfants pourront y organiser des parties de cache-cache endiablées.

La nature y est spécialement protégée : pas de pesticides, protection des oiseaux (refuge LPO), deux ruches pour polliniser le potager mandala biologique et les nombreux arbres fruitiers : tout est fait pour préserver notre environnement.

A l'entrée de la propriété, un grand parking est à votre disposition pour y laisser votre véhicule.

Vous êtes à 1h30 de Paris en voiture et 1h en train : les propriétaires vont volontiers vous chercher à la gare qui est à 4km.


Informations accessibilité :

Accès en pente et engazonné à l'extérieur. Rez-de-chaussée équipé pour les personnes à mobilité réduite : chambre, séjour et salle d'eau





Pièces et équipements

<i>Chambres</i>	Chambre(s): 4 Lit(s): 4 4 chambres : deux chambres à l'étage dans la partie "Côté Cour" (une chambre avec 2 lits de 80 cm que l'on peut rapprocher pour faire un Queen Size et une chambre en palier avec un lit de 90 cm. Attention : il faut passer par la chambre en palier pour accéder à la chambre double) et deux chambres en rez-de-chaussée dans la partie "Côté Jardin" (une chambre avec 2 lits de 80 cm que l'on peut rapprocher pour faire un Queen Size et une chambre avec un lit de 90 cm). Les deux chambres du rez-de-chaussée sont accessibles pour les fauteuils (les portes sont larges et permettent le passage d'un fauteuil)		dont PMR  : 2 dont lit(s) 1 pers.: 2 dont lit(s) 2 pers.: 2
<i>Salle de bains / Salle d'eau</i>	Sèche cheveux Sèche serviettes Salle(s) d'eau (avec douche): 2 Deux salles d'eau en rez-de-chaussée avec douche à l'italienne et toilettes : - une dans la partie "Côté Cour" - une dans la partie "Côté Jardin" La salle d'eau "Côté Jardin" est accessible aux personnes en fauteuil (douche à l'italienne et vasque avec passage pour les jambes)		
<i>WC</i>	WC: 2 Deux toilettes en rez-de-chaussée : - un dans la salle d'eau "Côté Cour" - un dans la salle d'eau "Côté Jardin"		
<i>Cuisine</i>	Cuisine Appareil à fondue Congélateur Four à micro ondes Réfrigérateur Deux cuisines : - une dans la partie "Côté Cour" en version cuisine américaine (sans lave-vaisselle ni congélateur) - une dans la partie "Côté Jardin" en version pièce complète (avec lave-vaisselle et congélateur)	Cuisine américaine Appareil à raclette Four Lave vaisselle	
<i>Autres pièces</i>	Salon	Terrasse	
<i>Media</i>	Télévision	Wifi	
<i>Autres équipements</i>	Lave linge privatif Chaque partie dispose d'un espace buanderie avec lave-linge	Matériel de repassage	
<i>Chauffage / AC</i>	Poêle à bois		
<i>Exterieur</i>	Cour commune Salon de jardin	Jardin Terrain clos commun	
<i>Divers</i>	Grand parc tout autour du gîte : certaines parties sont privatives à la maison du propriétaire et chaque partie du gîte a sa propre partie de jardin. L'espace est suffisamment grand pour que chacun puisse profiter sans gêner les autres.		

Infos sur l'établissement



Communs

A proximité propriétaire

Entrée commune

Le gîte est aménagé dans la dépendance de l'ancien moulin, au fond du parc. L'entrée de la propriété est commune mais le gîte dispose de sa propre entrée et de ses terrasses privatives. Si vous décidez de ne réserver qu'une partie du gîte (Côté Cour ou Côté Jardin), vous aurez votre entrée privée et votre terrasse privée.



Activités

Le parc offre des opportunités de balades et de jeux pour les enfants - il suffit de faire preuve d'imagination !



Réseaux

Accès Internet



Stationnement

L'ensemble du gîte dispose d'une connexion Internet

Parking à proximité

Parking privé

Le parking est situé à l'entrée de la propriété, à l'intérieur du parc : il est réservé aux hôtes du gîte et surveillé par des caméras



Services

Les draps et les serviettes de toilette sont fournis. Le ménage est fait pour votre arrivée : nous vous demandons de laisser la maison propre (vaisselle faite, poubelles vidées)



Extérieurs

A savoir : conditions de la location

Arrivée	Les arrivées se font à partir de 16h et sur rendez-vous : nous vous remercions de bien vouloir indiquer votre heure d'arrivée au plus tard la veille de votre arrivée.
Départ	Les départs se font généralement à 11h : il est possible de modifier l'heure en fonction des disponibilités du service. Nous vous demandons de nous indiquer l'heure de départ souhaitée au moment de votre arrivée.
Langue(s) parlée(s)	Anglais Espagnol Français
Annulation/Prépaiement/Dépot de garantie	<p>Lors de votre réservation, nous vous demanderons de régler un acompte de 25%. Le solde est à régler un mois avant le début du séjour. Si votre réservation est tardive, nous vous demanderons l'intégralité du paiement au moment de la réservation.</p> <p>Par ailleurs, nous vous demanderons également de fournir une attestation d'assurances "villégiature".</p> <p>En cas d'annulation, les conditions suivantes s'appliquent :</p> <ul style="list-style-type: none">- annulation à plus de 30 jours : remboursement intégral- annulation entre 7 et 30 jours avant la date de début de séjour : remboursement de 50% du montant de la réservation- Annulation à moins de 7 jours : pas de remboursement. <p>A votre arrivée, nous vous demanderons une caution de 500 €. Celle-ci vous sera rendue dans les 14 jours suivants votre départ, après vérification complète du gîte.</p>
Moyens de paiement	<p>Chèques bancaires et postaux Virement bancaire</p> <p>Si vous souhaitez payer en ligne, vous devrez utiliser l'une des plateformes sur lesquelles nous sommes présents : contactez-nous pour de plus amples renseignements.</p>
Ménage	
Draps et Linge de maison	<p>Draps et/ou linge compris</p> <p>Draps et serviettes de toilette sont fournis</p>
Enfants et lits d'appoints	<p>Lit bébé</p> <p>Nous pouvons prêter un lit parapluie et son matelas. Merci d'en faire la demande au moment de votre réservation.</p> <p>En revanche, vous devez prévoir la garniture que vous souhaitez (gigoteuse, couverture...)</p>
Animaux domestiques	<p>Les animaux ne sont pas admis.</p> <p>Isabelle et Jean-Luc ont une gentille chienne. Pour éviter des soucis de voisinage, ils préfèrent de ne pas accueillir d'autres animaux.</p> <p>Seuls les chiens d'assistance sont acceptés, comme le stipule la loi. Nous vous demandons toutefois de prévenir</p>

Tarifs (au 27/01/26)

Gîte Le Petit Moulin - Nailly

Minimum de 2 nuits (3 nuits minimum sur les week-ends fériés et 4 nuits minimum pendant les vacances scolaires) - Possibilité de louer une partie du gîte si vous êtes 3 personnes maximum (Côté Cour ou Côté Jardin)

Tarifs en €:	Tarif 1 nuit en semaine (L, M, M, J, D)	Tarif 1 nuit en weekend (V ou S)	Tarif 2 nuits weekend (V+S)	Tarif 7 nuits semaine
du 01/01/2026 au 31/12/2026			450€	945€

Mes recommandations

Découvrir Sens et le Sénonais

Toutes les activités

AGENCE D'ATTRACTIVITÉ SENS INTENSE

WWW.TOURISME-SENS.COM



La Table du Martin Bel-Air

☎ 03 86 66 47 95

3, place du 19 Mars 1962

🌐 <https://www.lemartinbelair.com/>

2.3 km

📍 SAINT-MARTIN-DU-TERTRE



Jean-Raphaël Persano et son équipe vous accueillent à "La Table du Martin Bel Air", restaurant situé sur la place de la mairie de Saint-Martin-du-Tertre, à 2 kilomètres de Sens. C'est dans un cadre convivial et raffiné, ambiance "néobistrot", qu'ils vous proposent une cuisine traditionnelle revisitée et élaborée exclusivement à base de produits frais et régionaux. L'ardoise sur laquelle vous est présenté le menu du jour change quotidiennement et peut être consultée sur la page Facebook.



Brasserie de la Gare

☎ 06 31 47 29 06

3, place François Mitterrand

3.9 km

📍 SENS



La Brasserie de la Gare a fait peau neuve ! En salle, une ambiance cocooning et chaleureuse ; sur la carte, des plats concoctés à base de produits locaux, comme du miel de Véron, de la farine de sarrasin de Michery, œufs de Malay-le-Grand, huile de tournesol (pour les fritures) de Michery... Chaque vendredi, l'Aveyron est mis à l'honneur ! Sur place, succombez aux produits régionaux et d'épicerie fine disponibles à la vente. Service déjeuner de 11h30 à 14h30. Café de 8h à 18h.



La Madeleine

☎ 03 86 65 09 31

Quai Boffrand

🌐 <http://www.restaurant-lamadeleine.fr>

4.3 km

📍 SENS



C'est en 1990 que Béatrice et Patrick GAUTHIER - tous deux Bourguignons d'origine - ouvrent le restaurant la Madeleine. Avant de revenir dans sa ville natale, le Chef Patrick GAUTHIER, qui se dit "cuisinier avant tout", et dont la vocation culinaire a été fortement influencée par sa grand-mère maternelle, a travaillé à Paris dans des maisons aussi variées que Lamazère, l'Atelier de Maître Albert, la Tour d'Argent et la Marée. Toujours en quête de beaux et bons produits - notamment lorsqu'ils sont bourguignons - le Chef et son équipe vous proposent de profiter du confort de la Madeleine, pour goûter quelques vins icaunais (Chablis, Irancy, Sauvignon de St Bris, Chitry...) accompagnant une cuisine soignée avec des produits de saison, alliant le classique au goût du jour. Entrez à la Madeleine, et profitez donc du bouche à oreille explicité par le Chef pour faire de nouvelles découvertes.



Chez Guy

☎ 09 81 68 56 30#06 58 22 37 78

37 Grande Rue

4.5 km

📍 SENS



Dans la principale rue piétonne de Sens, ce restaurant, ouvert depuis fin 2013, propose une cuisine traditionnelle et du vrai "fait maison" pour un budget plus que raisonnable.



Le Clos des Jacobins

☎ 03 86 95 29 70

49, Grande Rue

🌐 <https://www.restaurantlesjacobins.com/>

4.5 km

📍 SENS



----- Ce restaurant est l'une des bonnes tables gastronomiques de Sens, en plein cœur du centre-ville, dans la rue piétonne. Le chef travaille uniquement des produits frais et de saison : raffinement, saveurs, gastronomie, un cocktail qui ravira les plus gourmets. Fermé le mardi soir, le mercredi toute la journée et le dimanche soir. Horaires de service : de 12h à 13h30 et de 19h45 à 21h.

Mes recommandations (suite)

Découvrir Sens et le Sénonais

Toutes les activités

AGENCE D'ATTRACTIVITÉ SENS INTENSE

WWW.TOURISME-SENS.COM



L'Ambiance des Halles

☎ 03 86 95 93 79
94 place Drapés

🌐 <https://www.lambiancecadeshalles.fr/>

4.7 km
📍 SENS



En face de l'Hôtel de Ville, sur la place Drapés, un étonnant bar à huîtres-poissonnerie où l'on achète son poisson, son plateau de fruits de mer ou ses huîtres à l'étal, frais et de qualité pour les déguster aussitôt dans un cadre moderne, style bistrot. Chaque midi, formule avec entrée, légumes et dessert et bien évidemment choix des produits à l'étalage ! Le tout pour des prix abordables ! Pas besoin de clim en été : il y fait naturellement frais...



Au P'Tit Creux

☎ 03 86 64 99 29
3 rue de Brennus

4.7 km
📍 SENS



Une adresse à ne pas manquer, dans une toute petite ruelle, au pied de la cathédrale de Sens. Au menu : crêpes et galettes, bien copieuses, mais aussi une cuisine traditionnelle et généreuse, élaborée à partir de produits frais et de saison. On apprécie la terrasse, dès les premiers beaux jours. Cette adresse en vaut le détour !



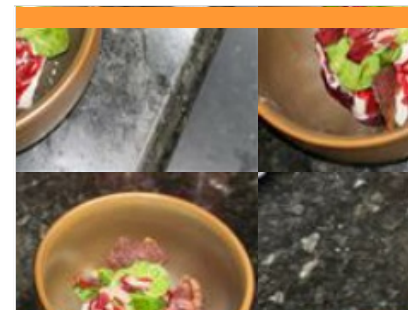
Mauvaises Herbes

☎ 03 86 97 13 84#06 79 47 96 03
56, rue du Général de Gaulle

5.0 km
📍 SENS



Mauvaises Herbes est à la fois une cave avec vente à emporter et un restaurant. Dans ce petit lieu convivial à deux pas du centre historique et auquel on accède par une cour, Stéphane et Valérie vous proposent une cuisine du marché simple et savoureuse à l'ardoise ainsi que des planches de charcuterie, des planches de fromages d'Auvergne, dont ils sont originaires. Un large choix de vins naturels provenant de toutes les régions figure dans leur sélection. L'été, le service se fait en terrasse, façon guinguette, en toute simplicité. Bon à savoir : le restaurant propose aussi des plats végétariens et sans gluten.



Au Crieur de Vin

☎ 03 86 65 92 80
1, rue Alsace Lorraine

🌐 <https://www.restaurant-aucrieurdevin.fr/>

5.1 km
📍 SENS



Une cuisine bistronomique de tradition et d'aujourd'hui : convivialité et qualité des plats proposés y vont de pair. Ici, on travaille des plats régionaux et des produits de saison, en provenance des meilleurs producteurs (et du marché !). En cuisine, "la cheffe", Cécile remet au goût du jour les recettes d'antan, avec créativité et simplicité. En salle, Amélie, vous fait découvrir des vins du terroir, d'autres régions et ses coups de cœur.



Auberge de l'Hélix

☎ 03 86 97 92 10
52, route Nationale 6

🌐 <http://www.auberge-helix.com>

9.7 km
📍 ROY



Salle de 60 couverts climatisée dans un style rustique. Cuisine traditionnelle avec sa spécialité d'escargots, son foie gras maison. Le plaisir de venir découvrir des spécialités bourguignonnes comme les oeufs en meurette ainsi que des vins régionaux comme le chablis, le saint bris et le coulanges, l'irancy en rouge. Accès handicapé pour le restaurant.

Mes recommandations (suite)

Découvrir Sens et le Sénonais

Toutes les activités

AGENCE D'ATTRACTIVITÉ SENS INTENSE

WWW.TOURISME-SENS.COM



Auberge La Lucarne aux Chouettes

☎ 03 86 87 18 26
Quai Bretoche

16.2 km
📍 VILLENEUVE-SUR-YONNE



Situé sur les bords de l'Yonne, au cœur de Villeneuve-sur-Yonne, voici un établissement plein de charme, dans lequel plane encore le souvenir de Leslie Caron, qui l'a géré durant de longues années. Les voyageurs de passage comme les habitants du village s'émerveillent devant cette maison admirablement conservée, au cachet indéniable. A l'intérieur, le charme se poursuit dans l'assiette grâce à la cuisine semi-gastronomique de la cheffe, à partir de produits frais et locaux autant que possible. On apprécie sa belle terrasse au bord de l'Yonne, l'une des rares de la région. Mets de choix, cuisine maison, service attentif. Une adresse romantique à souhait, dans le style chic campagnard. Vous pouvez prolonger votre séjour dans l'une des trois belles chambres de l'hôtel. Plus précisément, un loft, une suite et une chambre (Persic), qui ont gardé le charme de l'ancien et leur vue sur la rivière. Ces chambres sont



La Côte Saint-Jacques & Spa

☎ 03 86 62 09 70
14, faubourg de Paris
🌐 <https://ib.guestonline.fr/instabook/bookin>

29.0 km
📍 JOIGNY



La cuisine de Jean-Michel Lorain, chef 2* au Guide Michelin, est synonyme de créativité et de respect des produits, tous sélectionnés avec rigueur. C'est grâce à sa façon unique d'insuffler sa force créatrice, tout en respectant le goût de chaque produit, que ce grand chef de Bourgogne a su hisser sa cuisine au plus haut niveau. Il est aujourd'hui unanimement reconnu par tous les guides gastronomiques comme faisant partie des meilleurs chefs de sa génération.



L'Antidote

☎ 07 87 28 64 02
18 QUAI HENRI RAGOBERT

29.5 km
📍 JOIGNY



Venez découvrir l'univers de la bière artisanales 4 bières pressions et des bouteilles de différentes brasseries. Nous vous proposons également une sélection de vins et des planches de produits régionaux dans un cadre surprenant.



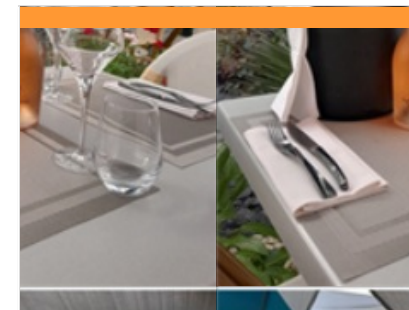
Le Paris-Nice

☎ 03 86 62 06 72
8, rond-Point de la Résistance
🌐 <https://www.leparisnice.fr/>

29.9 km
📍 JOIGNY



Restaurant bistrannique . Cuisine terroir traditionnelle - Terrasse ombragée



Le Mitigana

16 Avenue Roger Salengro

35.7 km
📍 MIGENNES

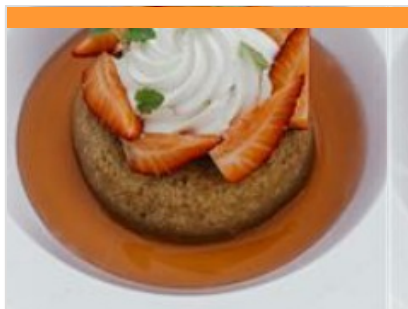


Mes recommandations (suite)

Découvrir Sens et le Sénonais

Toutes les activités

AGENCE D'ATTRACTIVITÉ SENS INTENSE
WWW.TOURISME-SENS.COM



Le Bistrot du Château

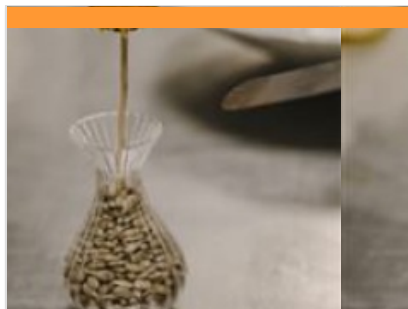
☎ 03 86 73 50 50
Boisserelle

🌐 <https://roncemay.com/fr/>

43.0 km
📍 CHASSY



Le Domaine offre deux types de restauration : une cuisine du terroir qui vit au rythme des saisons au Bistrot du Château pour le déjeuner et une carte gastronomique qui vous procurera des émotions à travers une cuisine inspirée et créative au restaurant Gastronomique.



Erre - Domaine du Roncemay

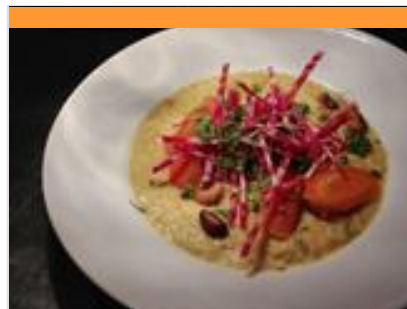
☎ 03 86 73 50 50
Boisserelle

🌐 <https://www.roncemay.com/fr/>

43.0 km
📍 CHASSY



Dans notre restaurant gastronomique Erre, chaque assiette est pensée sur-mesure, à l'image de l'univers singulier que le chef Clément Vergeat et la cheffe pâtissière Marine Mateos composent à quatre mains. Leur cuisine, nourrie de racines cévenoles, d'influences nordiques, de précision et d'audace, s'exprime librement dans un dialogue permanent avec la nature, les produits du moment...



Cantina

☎ 03 86 34 28 47
4, quai de la Marine

🌐 <http://www.restaurant-cantina.fr>

53.6 km
📍 AUXERRE



En cuisine, Anouk et Nicolas. Ils épluchent, ils cisèlent, ils font mijoter, suer les légumes, dorer le poisson, marquer les viandes... Bref, ils cuisinent ! Chacun sa spécialité : si Nicolas excelle au "chaud", avec sa longue expérience de la cuisine authentique qu'il maîtrise parfaitement, Anouk n'est pas en reste, car c'est une fouineuse des associations et le résultat sur les entrées et les desserts en laisse plus d'un "baba".



Au Grandgousier

☎ 03 86 51 04 80
45, rue de Paris

53.6 km
📍 AUXERRE



De la tradition, avec des spécialités régionales, comme le jambon à l'os sauce chablisienne, ou encore les oeufs pochés en meurette, les escargots en coquille, la tête de veau sauce ravigote. Mais aussi des saveurs mélangées comme le Gaspacho de tomates aux olives vertes et l'île flottante au chorizo, ou les aiguillettes de volaille marinées au gingembre et citron vert. Pas en reste avec les desserts, simples et efficaces pour le palais du gourmand-gourmet : moelleux tout chocolat, crème caramel coulant, tuiles au carambar ou encore la crème brûlée à la lavande. Attention la carte se renouvelle à chaque saison. Produits frais et travail d'artisan sont les mots clés du Grandgousier.



Shiva Nagar

☎ 09 53 78 76 70
23 Rue d'Orbanelle

53.6 km
📍 AUXERRE



Le Shiva nagar, restaurant aux spécialités indiennes vous accueille à Auxerre comme un Maharadjah. Au milieu des diverses cultures culinaires, se trouve cet ambassadeur indien plutôt raffiné. De nombreux fidèles y ont leurs habitudes. Parmi les spécialités, nous proposons des viandes de qualité au curry, beignets d'aubergines et de pommes de terre, réalisés à partir d'une pâte épicée. Savourez nos boissons maison à base de yaourt salé ou sucré et nos différents thés. Vente à emporter.

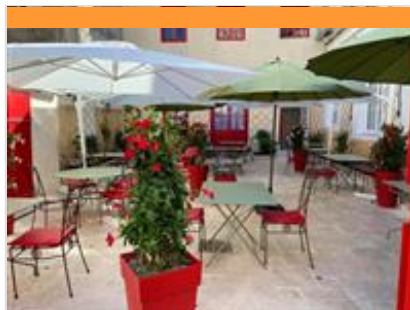
Mes recommandations (suite)

Découvrir Sens et le Sénonais

Toutes les activités

AGENCE D'ATTRACTIVITÉ SENS INTENSE

WWW.TOURISME-SENS.COM



Le Maison Fort

☎ 09 73 66 70 52
10 Rue Fourier

💻 <https://www.lemaisonfort.fr/>

53.7 km
📍 AUXERRE



Dans le quartier de la cathédrale, le restaurant le Maison Fort vous accueille dans un espace chaleureux et intime : une salle de restaurant, un salon privatif et une terrasse close. La cuisine de Cyril est une cuisine maison, savoureuse, confectionnée avec des produits issus de l'agriculture biologique et une volonté de favoriser les circuits courts avec nos producteurs locaux.



L'Aspérule

☎ 03 86 33 24 32
34, rue du Pont

54.0 km
📍 AUXERRE



Une table atypique, moderne et branchée, où œuvre un chef japonais qui a le sens de la formule... Une belle surprise ! A partir de 27 € le midi, tarif unique le soir à 38 €.



Noyo

☎ 09 87 13 26 75
26, rue du 24 Août

💻 <https://le-noyo-auxerre.eatbu.com/?fbclid=...>

54.1 km
📍 AUXERRE



Estelle et François vous accueillent dans un cadre convivial à la restauration raffinée avec des produits locaux.



Le Bourgogne

☎ 03 86 51 57 50
15, rue de Preuilly

💻 <http://www.lebourgogne.fr>

54.6 km
📍 AUXERRE



Demeure moderne, un lieu de charme et assez cosy, pour une rénovation récente, dans les tons bruns et taupe, proche du stade de l'AJA.



Ferme des Glaciers

☎ 06 68 59 07 70
Route des Glaciers

1.9 km
📍 SAINT-MARTIN-DU-TERTRE



C'est au bout du monde, dans le petit village de Saint-Martin-du-Tertre, situé à 5 min de Sens et à 1 heure au sud de Paris dans le nord de l'Yonne (en Bourgogne) que Mathilde et Benoit vous accueillent avec joie dans leur ferme au milieu des champs et des bois. Le repos et la nature vous attendent ! *** L'été : un labyrinthe de maïs unique dans la région *** L'été, plongez dans un immense labyrinthe de maïs de 30 000 m² ! Une chasse au trésor y attend les enfants : une série de questions sur la ferme et les animaux leur est posée, leur permettant de récolter des indices pour résoudre une énigme finale ! Profitez par beau temps des rosalias, kartings à pédales, divers jeux et de la ferme pédagogique ! En cas de météo perturbée, direction la salle de jeux avec ses jeux géants en bois ! Le labyrinthe de maïs, son parc de jeux et la ferme pédagogique sont ouverts l'été du 10 juillet au 31 août 2025 du mercredi au dimanche de 14h

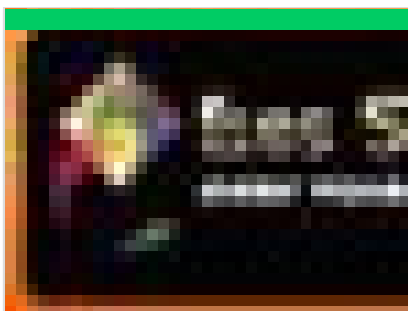
Mes recommandations (suite)

Découvrir Sens et le Sénonais

Toutes les activités

AGENCE D'ATTRACTIVITÉ SENS INTENSE

WWW.TOURISME-SENS.COM



Les Sens Ciel

34, rue du Clos Romain

<http://www.lessensciel.com>

2.0 km
SENS



Les Sens Ciel est l'Association de cerf-volant de Sens dans l'Yonne en Bourgogne.



Agence d'Attractivité Sens Intense - Location de vélos

03 86 65 19 49

6 rue du Général Leclerc

<https://www.tourisme-sens.com>

4.4 km
SENS



Location de vélos type VTT pour adultes et enfants, fournis avec casque, anti-vol, outils de réparation et gilets jaunes. Possibilité de louer une remorque pour enfants. Mise à disposition de 5 rando-fiches pour des circuits de 15 à 35 km autour de Sens, téléchargeables sur le site Internet. Location de tandem à assistance électrique adapté aux personnes en situation de handicap (assise côte à côte). Casques fournis, réservation minimum 48 h à l'avance. Location d'un fauteuil tout terrain adapté, avec accompagnateur agréé. Réservation minimum 48 h à l'avance, sous réserve de disponibilité.



Parcours permanents d'orientation du Parc du Moulin à Tan

03 86 65 19 49

Parc du Moulin à Tan

<https://www.tourisme-sens.com/>

5.4 km
SENS



Testez votre sens de l'orientation et découvrez le Parc du Moulin à Tan et ses recoins de manière originale ! En famille, enfants à partir de 6 ans, ou entre amis, réalisez l'un des 8 parcours du Parc ! Votre mission, si vous l'acceptez : 40 balises dissimulées dans le parc. Pour les localiser, servez-vous du plan d'orientation, que vous poinçonnerez à chaque balise retrouvée ! Vous pouvez télécharger ces parcours sur www.tourisme-sens.com ou vous les procurer à l'Office de Tourisme de Sens (payant).



Cinéma Confluences Sens

03 86 65 11 67

Zone commerciale Champbertrand

Sens Sud

<http://www.cinema-confluences.com/>

7.2 km
SENS



A 2 kilomètres au sud du centre-ville, le cinéma Confluences Sens vous accueille dans un espace moderne disposant de 7 salles équipées des dernières technologies. Toutes sont pourvues d'un projecteur numérique et 3 d'entre-elles sont mêmes équipées d'un projecteur ultra-haute résolution (4k). Pour s'y rendre, il vous faudra 5 minutes en voitures ou en vélo et 30 minutes à pied depuis le centre-ville en prenant la rue du Général de Gaulle puis l'avenue de Senigallia. Les horaires de la semaine sont à retrouver sur l'agenda en ligne de l'Office de Tourisme et sur le site internet du cinéma.



Open Kayak

<https://www.openkayaksarl.com/>

16.0 km

VILLENEUVE-SUR-YONNE



En famille ou entre amis, à 1 h 30 de Paris, montez à bord d'un canoë-kayak ou d'un paddle et découvrez la beauté des paysages ainsi que des richesses cachées de l'Yonne en naviguant paisiblement sur nos parcours de 5 à 20 km. (Savoir impérativement nager au moins 25 mètres avec immersion). Open kayak est membre de la Fédération Nationale Professionnelle des Loueurs de Canoë-kayak (FNPLCK).

Mes recommandations (suite)

Découvrir Sens et le Sénonais

Toutes les activités

AGENCE D'ATTRACTIVITÉ SENS INTENSE

WWW.TOURISME-SENS.COM



La Côte Saint-Jacques & SPA

☎ 03 86 62 09 70

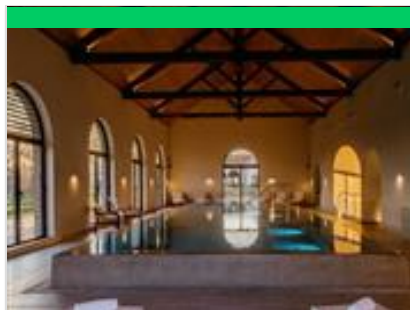
14 Faubourg de Paris

💻 <https://www.cotesaintjacques.com>

28.9 km
📍 JOIGNY



Karine Lorain a imaginé avec son équipe un espace exceptionnel où vous pourrez profiter d'une sublime balnéothérapie, d'un sauna infrarouge et d'un espace de détente dans une ambiance tropicale.



Spa du Domaine du Roncemay

☎ 03 86 73 50 50

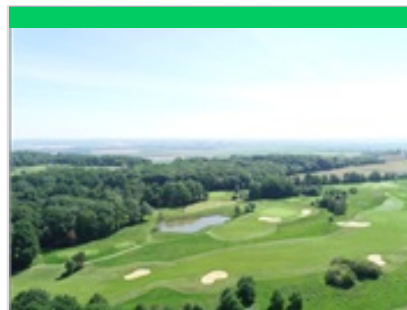
Lieu-dit Boisserelle

💻 <https://roncemay.com/fr/spa.html>

42.4 km
📍 CHASSY



En Bourgogne, le Domaine du Roncemay à Chassy, proche d'Auxerre, vous invite à la relaxation à travers des instants sensoriels. Cinq cabines de soins, une piscine intérieure, hammam, sauna, bains à remous, douches sensorielles, salle de sport et salon de beauté sont tous les espaces auxquels vous aurez accès lors de votre séjour ou pour une journée détente. Eau, pierre, bois et lumière parent ce nouveau temple de bien-être en Bourgogne, favorisant l'évasion par l'esthétique du lieu, créant des émotions sensorielles à fleur de peau. Laissez-vous bercer par le charme du lieu. L'occasion de plonger dans une bulle de douceur et un cocon de bien-être le temps de votre séjour dans l'Yonne. Ce spa rend hommage au patrimoine bourguignon dans sa conception architecturale en forme de lavoir et dans son rapport à l'eau et ses multiples vertus bienfaisantes. D'emblée, l'eau vous invite à plonger



Golf du Domaine du Roncemay

☎ 03 86 73 50 50

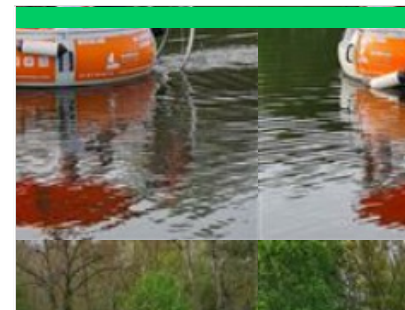
Domaine du Roncemay Boisserelle

💻 <https://www.roncemay.com/fr/>

42.5 km
📍 CHASSY



Un golf international 18 trous. Le parcours se déploie sur un terrain entre forêt de chênes, étangs et plateau verdoyant. Des cours d'initiation et de perfectionnement ainsi que des stages tout niveaux vous sont proposés. Practice, une zone pitch & putt, un 3 trous compact et un putting green.



Barbecue sur l'Eau

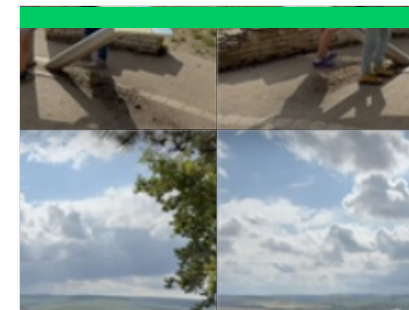
Halte nautique 11, rue du Halage

💻 <http://www.barbecuesurleau.com>

46.6 km
📍 GURGY



Balades, apéro et barbecue sur l'eau. Embarcation sans permis, repas compris.



Vititours - Excursions dans le vignoble

9 b rue du château MILLY

💻 <https://www.vititours.fr>

60.4 km
📍 CHABLIS



Visites guidées du vignoble et des caves de Chablis. Découverte de la vigne au vin. Vous souhaitez découvrir Chablis et ses secrets ! Alors embarquez dans le minibus de Chablis Vititours, Marie jo partagera avec vous sa passion et ses connaissances de la vigne et de la vinification

Mes recommandations (suite)

Découvrir Sens et le Sénonais

Toutes les activités

AGENCE D'ATTRACTIVITÉ SENS INTENSE

WWW.TOURISME-SENS.COM



Cycle Divin

2 rue du Pont

<http://www.cycledivin.fr>

64.8 km

📍 VINCELOTES



Visites guidées des vignobles à vélo électrique. Location de vélos classiques et électriques pour adultes et enfants. Boutique de réparation de vélo. Dégustation et vente de vins des vignobles de l'Yonne. Faites votre choix parmi trois vignobles de l'Yonne en demi-journée et journée et partez à vélo à assistance électrique du fabricant français « Moustache » - L'Auxerrois, offrant une richesse de paysages façonnés par l'Yonne et proposant une diversité d'appellation. - Le Chablisien, pour ses étendues de vignes à perte de vue, où règne le Chardonnay. - Le Vézélien, au porte du parc du Morvan avec son village, sa basilique et son vignoble. Découvrez l'histoire des vignobles, les appellations, le travail des vignerons et initiez-vous à la dégustation de ces grands vins. Profitez-en pour découvrir toute l'étendue des paysages vallonnés et traversez plusieurs villages typiques ... Ouvert aux familles (enfants comme



Lac du Bourdon

📞 03 86 74 10 07

La Calanque

68.9 km

📍 SAINT-FARGEAU



En Puisaye, c'est "the place to be" des activités nautiques de plein air. Le lac du Bourdon offre de nombreuses activités : aviron, voile, pêche, randonnée, loisirs équestres, pédalos... vous en voulez plus ? Alors testez le paddle sur les rives du lac ou le kayak polo pour vous défouler. Le canoë vous permettra aussi de découvrir la faune et la flore protégée en toute discrétion. Envie de piquer une tête ? direction la plage et sa baignade surveillée en été (du 01/07 au 31/08 : en semaine 11 h - 18 h, weekend 11 h - 19 h, sauf le mardi 12/08 fermée). Restauration et camping.



La boucle des Carrelottes

📞 03 86 65 19 49

2.7 km
📍



Il s'agit d'un sentier de découverte sous forme d'une boucle d'un kilomètre et demi, accessible aux marcheurs correctement chaussés permettant, au travers d'un panneau d'accueil et de neuf pupitres thématiques, d'approcher différents aspects du site Natura 2000 de Saint Martin-du-Tertre. On pourra y découvrir le patrimoine naturel exceptionnel de pelouses sèches sur craie, uniques en Bourgogne, ainsi que l'histoire de cette colline marquée par l'occupation humaine depuis plusieurs millénaires. Lors des périodes de pâturage, il sera également possible d'y croiser les vaches Highland Cattle chargées de l'entretien des pelouses. Le tout en profitant d'une vue imprenable sur Sens, sa cathédrale et la vallée de l'Yonne.



Zone Natura 2000 de Saint-Martin-du-Tertre

📞 03 86 65 19 49

Rue de l'église

<https://www.tourisme-sens.com/>

2.7 km

📍 SAINT-MARTIN-DU-TERTRE



Sur les hauteurs de Saint-Martin-du-Tertre, au-dessus d'impressionnantes falaises de craie, se trouve une zone naturelle protégée, classée "Natura 2000". Elle abrite en effet des plantes très rares en Bourgogne, ainsi que des animaux et oiseaux protégés. Cette zone Natura 2000 se découvre grâce à un sentier de découverte, "la boucle des Carrelottes". Cet itinéraire d'1.5 km est jalonné de pupitres explicatifs. Vous pourrez y découvrir le patrimoine naturel exceptionnel de pelouses sèches sur craie, uniques en Bourgogne, ainsi que l'histoire de cette colline marquée par l'occupation humaine depuis plusieurs millénaires. Lors des périodes de pâturage, il sera également possible d'y croiser les vaches Highland Cattle chargées de l'entretien des pelouses. Le tout en profitant d'une vue imprenable sur Sens, sa cathédrale et la vallée de l'Yonne. Nous vous conseillons d'être bien chaussé car le sentier est très



Circuit du gaulois Brennus

📞 03 86 65 19 49

<https://www.tourisme-sens.com>

4.5 km

📍 SENS



Découvrez l'histoire et le patrimoine du centre-ville historique de Sens en toute autonomie muni de ce livret de visite et en suivant les flèches qui matérialisent le circuit au sol. Faits historiques, anecdotes et sites remarquables vous sont relatés au fil des 56 étapes du parcours. Le livret est en vente dans notre bureau d'accueil. D'une longueur de 2 kilomètres environ, le circuit est réalisable en 2 heures. Vous démarrez où bon vous semble. Au sol, des flèches, à l'effigie de Brennus, vous indiquent le chemin. Pourquoi "Brennus" ? Pour adresser un clin d'oeil à ce chef gaulois, du peuple des Sénonis qui a donné son nom à la ville de Sens. Il est resté célèbre dans l'histoire pour avoir pris Rome avec ses troupes en 390 avant notre ère. Il vous guide donc à présent à la conquête de la ville de Sens !

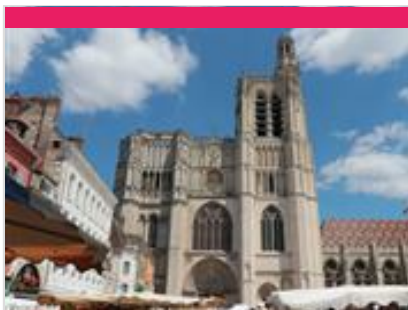
Mes recommandations (suite)

Découvrir Sens et le Sénonais

Toutes les activités

AGENCE D'ATTRACTIVITÉ SENS INTENSE

WWW.TOURISME-SENS.COM



Cathédrale Saint-Etienne

☎ 03 86 65 19 49

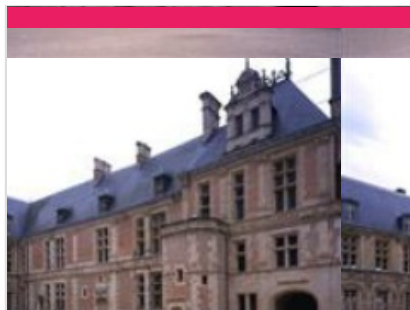
Place de la République

🌐 <https://www.tourisme-sens.com>

4.7 km
📍 SENS



Vers 1130, au moment où s'élèvent partout des constructions romanes, un maître d'œuvre novateur fait naître à Sens une cathédrale ample, d'un volume simple et continu, constitué d'un vaisseau central et de deux collatéraux où est employée une conception révolutionnaire du voûtement : la croisée d'ogives. Entre 1490 et 1517, l'architecte Martin Chambiges réalise un grand transept dans un gothique flamboyant. La cathédrale de Sens a conservé une suite de verrières qui permettent de retracer l'évolution du vitrail du XIIe au XIXe s. Elle a été au rendez-vous de l'Histoire avec le séjour de Thomas Becket, le mariage de saint Louis et la sépulture du Dauphin, père de Louis XVI.



Musée de Sens

☎ 03 86 64 46 22

135 Rue des Déportés et de la

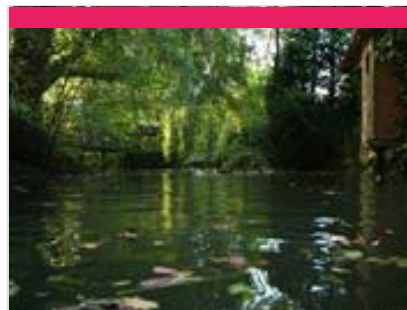
Résistance

🌐 <http://à venir>

4.8 km
📍 SENS



LE MUSÉE EST FERMÉ POUR TRAVAUX EN 2025 (RÉOUVERTURE LE 24 JANVIER 2026) Le Musée de Sens présente l'histoire de la ville de l'époque des gaulois Sénonis jusqu'à la fin du XIXe siècle. Un véritable "palais-musée" ! Installé dans l'ancien Palais des archevêques de Sens, à proximité immédiate de la cathédrale, le Musée de Sens regroupe un riche ensemble de collections : - Le Trésor de la Cathédrale : considéré à ce jour, de par son importance, comme l'un des tout premiers de France et d'Europe, il renferme une exceptionnelle collection de tissus anciens, d'orfèvrerie, de splendides tapisseries du XVème siècle, de vêtements liturgiques, ivoires, émaux et autres objets d'art religieux. - Les collections gallo-romaines, issues des fouilles réalisées dans le Sénonais. Les sculptures gallo-romaines évoquent la monumentalité des édifices publics qui constituaient la ville de Sens (Aedincum) entre le Ier et le IIIe siècle.



Parc du Moulin à Tan et Serres de Collections Tropicales

☎ 03 86 95 38 72

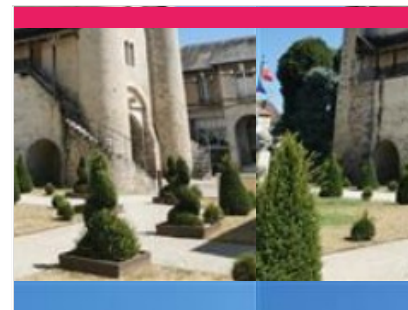
28, chemin de Babie

🌐 <https://www.ville-sens.fr/lieux-equipeme>

5.5 km
📍 SENS



Vaste îlot de verdure de 16 ha, conçu comme un espace naturel, rustique et de loisirs, ce parc intègre une mosaïque d'espaces très différents (arboretum, enclos animaliers, roseraie paysagère, sous-bois, plaine de jeux...) où chaque visiteur trouvera son intérêt. À l'entrée du parc, 600 m2 de serres tropicales permettent de découvrir orchidées, plantes carnivores, cactées, broméliacées et autres plantes des lointains pays chauds, dont l'étonnante Victoria Cruziana, plante aquatique géante.



Porte de Sens à Villeneuve-sur-Yonne

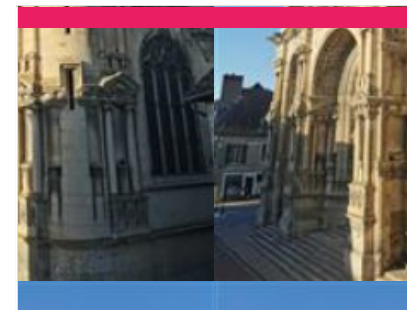
☎ 03 86 83 02 48

116 Rue Carnot

16.1 km
📍 VILLENEUVE-SUR-YONNE



Édifiée vers 1200 sur la commande du roi Philippe Auguste, cette porte constitue un exceptionnel témoignage des fortifications de ce temps, avec sa façade nord, très peu remaniée : elle présente toujours son dispositif défensif caractérisé par ses tours latérales en éperon et un ensemble de lignes de biais qui assuraient un maximum de protection et d'efficacité à ses défenseurs. Sous la voûte on distingue clairement les rainures où coulissaient les deux herse qui assuraient la fermeture de la porte et constituaient un véritable sas, renforcé latéralement par quatre archères qui permettaient aux défenseurs d'attaquer en tirs croisés un ennemi qui avait franchi la première herse. Des assommoirs, placés en avant de la première herse et après la seconde complétaient ce dispositif. Il ne faut pas imaginer de pont-levis, dispositif encore inconnu à l'époque de sa construction. Intra muros, subsistent les escaliers qui permettaient d'accéder



Notre-Dame de l'Assomption à Villeneuve-sur-Yonne

Place Briard

🌐 <https://www.villeneuve-yonne.fr/>

16.3 km
📍 VILLENEUVE-SUR-YONNE



Derrière une façade Renaissance caractéristique, Notre Dame de Villeneuve est l'un des plus beaux édifices gothiques de l'Yonne. Le début de sa construction se situe au premier quart du XIIIe s., vers 1215. Cette église est dédiée à la Vierge, comme beaucoup au XIIIe s., période de développement du culte marial. Longue de 71 m., large de 19 m., et d'une hauteur sous voûte de 22 m., la nef centrale sans transept est un bel exemple de la maturité de l'art gothique. Bien que la construction des travées se soit échelonnée du XIIIe au XVIe s., l'ensemble présente une grande unité, chacun des maîtres d'œuvre ayant respecté le plan et le type de travée conçus par les premiers architectes ; seuls les éléments de décoration (chapiteaux et moulures des piliers, fenestrages) permettent d'en dater l'évolution. La façade Renaissance est inspirée dans sa partie basse du modèle antique de l'arc de

Mes recommandations (suite)

Découvrir Sens et le Sénonais

Toutes les activités

AGENCE D'ATTRACTIVITÉ SENS INTENSE

WWW.TOURISME-SENS.COM



Jardin des Petits Prés

☎ 06 26 06 54 53

4, rue des Petits Prés

27.1 km
📍 CEZY



À Cézy, un passionné vous ouvre les portes de son jardin dès le mois de juin. Vous y découvrirez des plantes rares et originales dans un cadre extraordinaire. De type tropical, il est orné de plus de 1 700 taxons différentes, de points d'eau, une rocaïlle riche en plantes. À la fois botanique, bucolique, esthétique, le jardin est apprécié de tous ses visiteurs. Un petit paradis au cœur de Cézy !



La Fabuloserie - Musée d'art hors-normes/art brut

☎ 03 86 63 64 21

1, rue des Canes Dicy

🌐 <http://www.fabuloserie.com>

33.6 km

📍 CHARNY OREE DE PUISAYE



La Fabuloserie, ce musée d'art hors-normes/art brut, dont le nom évoque bien le merveilleux, comprend la "maison-musée" où sont présentées plus de 1 000 œuvres créées par des autodidactes, et un « jardin habité », où l'on découvre au pourtour d'un étang des œuvres d'habitants paysagistes. Sans oublier l'émouvant Manège de Petit Pierre de renommée internationale ! Petits et grands, habitués des musées ou non, cette balade de 2 h ou plus, vous ravira !



Le Jardin du Prieuré

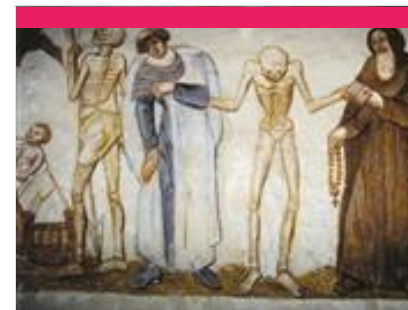
Le Bourg Rue du Presbytère

36.2 km

📍 LA FERTE-LOUPIERE



Le Jardin du Prieuré de La Ferté-Loupière est un jardin privé ouvert au public depuis sa création en 1989. Situé au pied de l'église Saint Germain et sa célèbre « Danse Macabre », il a été dessiné par Jean Ravisé, son propriétaire et ancien maire de la commune, en référence à l'histoire du lieu, à l'emplacement dès la fin du XIIe siècle du jardin des chanoines du Prieuré du Mont aux malades de Rouen. Du potager en mandala au vivier romantique, c'est une succession d'évocations différentes, une invitation au rêve et à la méditation. Fruits, légumes, fleurs et plantes s'y mêlent au gré d'allées gazonnées, évoluant au fil des saisons. Ce jardin est désormais entretenu par les bénévoles de l'association « Le Jardin des Augustins » qui s'attachent à faire partager leur amour des jardins et à diffuser le savoir-faire des jardiniers. Lieu d'expositions artistiques et culturelles, ce jardin sert également de support



Eglise Saint-Germain

Place de l'Eglise

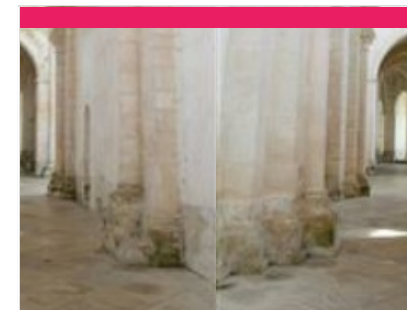
🌐 <http://www.lamefel.fr>

36.4 km

📍 LA FERTE-LOUPIERE



L'église Saint-Germain de La-Ferté-Loupière a été construite au tout début du XIIe siècle. De cette église primitive, il subsiste notamment le magnifique porche d'entrée de pur style roman et, de part et d'autre dans la nef principale, les trois premières arcades en plein cintre. Sur la croisée des transepts, prolongeant l'ascendance des toits de tuile, s'élève une fine flèche d'ardoise. L'église est classée aux Monuments Historiques ainsi que ses remarquables peintures murales et une cloche datant du XIe siècle. Au fil des siècles, les constructions se sont élevées par superpositions : Aux XIe et XVe siècles, une église gothique fut élevée sur un second niveau. Détruite avec la ville lors de la Guerre de Cent Ans, l'église fut à nouveau relevée par Pierre de Courtenay dans le style ogival flamboyant de l'époque : ainsi les dernières arcades sont-elles de forme ogivale, de même que les fenêtres de la façade où l'on peut encore remarquer



Eglise abbatiale de Pontigny

☎ 03 86 35 03 56

Avenue de l'Abbaye

🌐 <https://www.abbatialepontigny-mdf.fr/>

50.0 km

📍 PONTIGNY



(XIIe - XVIIe siècles) L'abbatiale de Pontigny est l'un des plus beaux exemples d'églises cisterciennes que l'on puisse admirer en France. Rarement la noblesse, la pureté, l'élan de l'architecture cistercienne n'ont atteint une telle perfection. Deuxième fille de Cîteaux, l'abbaye de Pontigny fut fondée en 1114, sur les bords du Serein, aux confins de la Bourgogne et de la Champagne, mais l'église abbatiale actuelle fut élevée en deux étapes entre 1137 et 1150. Son style se situe exactement à la transition entre le roman et le gothique. Le porche de la façade est voûté d'arêtes. Les bas-côtés, les croisillons du transept le sont également, tout comme aurait dû l'être, semble-t-il, la nef qui reçut en fait la première voûte d'ogives construite en Bourgogne. À la fin du XIIe s., on détruisit le chevet plat primitif pour le remplacer par l'élégant chœur gothique actuel. Bénéficiant rapidement d'un grand ravonnement, elle fonda dix-neuf

Mes recommandations (suite)

Découvrir Sens et le Sénonais

Toutes les activités

AGENCE D'ATTRACTIVITÉ SENS INTENSE

WWW.TOURISME-SENS.COM



La Pyramide du Loup

☎ 09 54 94 64 47

Lieu-dit les Gilats

🌐 <https://www.lapyramideduloup.com>

52.9 km
📍 TOUCY



Une sortie ludique & éducative en lien avec la nature, réservez dès à présent votre sortie clé en main ! Au cœur d'une nature boisée, la Pyramide du Loup vous attend pour plonger dans l'univers du loup et de la biodiversité ! Partez à l'aventure en voyageant à travers le temps pour mieux comprendre l'évolution des relations entre l'Homme et le Loup depuis la Préhistoire jusqu'à nos jours. Du cycle 1 au cycle 4, nos animations sont adaptées avec un apport théorique et ludique. Animations sur les espèces animales et végétales (demander le dossier pédagogique). Profitez de notre parcours « Sentier pieds nus » L'objectif de ce parcours est de vivre des sensations nouvelles en utilisant d'autres sens que la vue. Les yeux bandés, nous marchons pieds nus à travers différents environnements pour les reconnaître grâce au toucher, comme les animaux le font dans la nature. Et pour pimenter la chose... une



Abbaye Saint-Germain

☎ 03 86 18 02 90

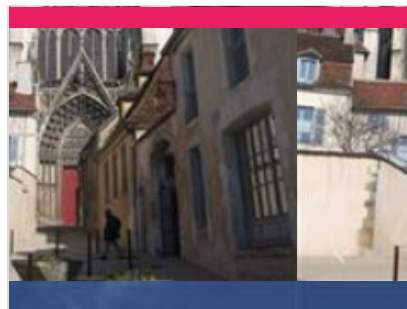
2 bis, place Saint-Germain

🌐 <https://www.abbayesaintgermain.fr/>

53.3 km
📍 AUXERRE



(Ve - XVIIIe siècles) Site majeur du patrimoine de l'Yonne, répertorié comme tel par de nombreux guides touristiques, l'abbaye Saint-Germain est un monument incontournable pour les amateurs d'art et d'histoire. Construite sur le tombeau de saint Germain, évêque d'Auxerre, et personnage emblématique du christianisme en occident. Si son origine remonte au Ve siècle, les bâtiments conservés les plus anciens datent du IXe siècle. Ce sont les cryptes de l'église, célèbres pour leur cycle de peintures murales carolingiennes, uniques en France. Le visiteur sera séduit par l'ensemble architectural, mêlant constructions carolingiennes (cryptes du IXe siècle), romanes (tour Saint-Jean, salle capitulaire et ancienne sacristie du XIIe siècle), gothiques (cellier et église haute du XIVe siècle) ou classiques (scriptorium et dortoirs reconstruits au XVIIe siècle et cloître, ancien réfectoire et loisir de l'abbé du XVIIIe siècle). La



Cathédrale Saint-Etienne

☎ 03 86 51 29 20

Place Saint-Etienne

🌐 <http://www.cathedrale-auxerre.fr>

53.6 km
📍 AUXERRE



(XIe - XVIe siècles) Chef-d'œuvre de l'art gothique du XIIIe s., de dimensions relativement modestes mais d'une grande élégance, elle est la cinquième église édifiée sur ce site urbain exceptionnel dominant la rivière Yonne. Les trois premières furent ravagées par des incendies. De l'église romane en pierre élevée au XIe s. et qui fut abattue pour laisser la place à l'édifice gothique, subsistent la crypte et sa chapelle absidiale ornée de fresques dont une rarissime représentation du Christ à cheval, datée de la fin du XIe s. La construction de la cathédrale actuelle, commencée en 1215, durera près de trois siècles : chœur et parties basses de la façade au XIIIe s., croisillons et portails du transept nord au XIVe s., nef et transept sud au XVe s., achèvement de la façade et de la tour nord au XVIe s. Important trésor. Ensemble de verrières de très grand intérêt (XIIIe - XVIe s.).



Caves Bailly-Lapierre

☎ 03 86 53 77 76

Quai de l'Yonne Hameau de Bailly

🌐 <https://www.bailly-lapierre.fr/>

62.9 km
📍 SAINT-BRIS-LE-VINEUX



L'exploitation des carrières souterraines de Bailly remonte au Moyen-Age. La pierre calcaire de très bonne qualité a servi jusqu'au XXe s. à la construction de monuments tels châteaux et églises et de villes. Le transport était facilité par la rivière Yonne qui coule au pied des carrières. Depuis 1972, ces carrières abritent les Caves Bailly-Lapierre, fondées par les vignerons de l'Auxerrois, pour élaborer le Crémant de Bourgogne : 4 ha de caves pour 7 millions de bouteilles stockées. Désormais, nous vous proposons une sélection de spécialités culinaires salées et sucrées à emporter en partenariat avec des producteurs locaux : Le Borvo à Chemilly sur Yonne, Maison Marc à Chemilly sur Yonne, La Trinquelinette à Trinquelin, Secrets Incomparables à Beaune. Vous pourrez donc découvrir des toastines de poissons, terrines, rillettes, plats cuisinés, cornichons, moutardes, confitures de fruits. pâtes à tartiner et



Château de Saint-Fargeau

☎ 03 86 74 05 67

Place du château

🌐 <https://www.chateau-de-st-fargeau.com>

66.1 km
📍 SAINT-FARGEAU



Au premier abord, on se heurte à l'aspect monumental et écrasant d'une maison fortifiée et défensive du XVe siècle, faite pour traverser les siècles. Mais à peine entré dans la cour d'honneur, on découvre un somptueux décor... un chef d'œuvre classique du XVIIIe siècle, dessiné par le Vau. Le château de Saint-Fargeau, qui fut le berceau de la famille maternelle de l'académicien Jean d'Ormesson, est largement évoqué dans le roman de ce dernier, Au plaisir de Dieu, et a servi de cadre au tournage du feuilleton télévisé tiré de cette œuvre.

Mes recommandations (suite)

Découvrir Sens et le Sénonais

Toutes les activités

AGENCE D'ATTRACTIVITÉ SENS INTENSE

WWW.TOURISME-SENS.COM



Maison natale de Colette

☎ 03 86 44 44 05

8-10, rue Colette

🌐 <http://www.maisondecolette.fr>

67.5 km

📍 SAINT-SAUVEUR-EN-PUISAYE 🏰 T

Voyagez à travers le temps à la rencontre de la plus célèbre des bourguignonnes : l'écrivain Colette. Maison et jardins ont été fidèlement reconstitués d'après les textes de l'auteur et les documents d'archives : couleurs, papiers peints, mobilier permettent de retrouver l'ambiance d'une maison bourgeoise à la fin du XIXe siècle. Tout au long de l'année, la maison de Colette vous propose également des festivals, des lectures, des conférences, des ateliers et des projections.



La Fosse Dionne

☎ 03 86 55 14 48

Rue de la Fosse Dionne

68.4 km

📍 TONNERRE 🏰 U

Au cœur de Tonnerre, la Fosse Dionne est une source vauclusienne au débit varié, mais perpétuel. Elle fut aménagée en lavoir en 1758 par le père du Chevalier d'Eon. La Fosse Dionne a toujours intrigué et les premières explorations remontent au XIXe s. Elle a tout de même su garder son secret : l'origine de la source. Résultat d'un parcours complexe d'exurgences et de résurgences, cette source forme une vasque au fond de laquelle nous apercevons le départ d'une galerie. Le parcours connu mène à 360 m de l'embouchure et à une profondeur de 61 m. La Fosse Dionne est tellement intrigante et mystérieuse qu'elle a fait naître de nombreuses légendes : le serpent basilic, les sous du diable et bien d'autres encore...



Réservoir du lac du Bourdon

☎ 03 86 74 10 07

68.9 km

📍 SAINT-FARGEAU 🏰 V

Au cœur de la Puisaye-Forterre, le Lac du Bourdon c'est l'endroit qu'il vous faut lorsqu'on aime les loisirs nautiques et de plein air : canoë-kayak, pédalos, voile, planche à voile et en juillet-août, baignade surveillée et initiation à l'aviron. Balade, camping, restauration et équitation autour du Bourdon.



Guédelon, nous bâtissons un château fort

☎ 03 86 45 66 66

D 955

🌐 <https://www.guedelon.fr/>

71.7 km

📍 TREIGNY-PERREUSE-SAINT-CEMENT 🏰 W

C'est en forêt de Guédelon, au cœur d'une ancienne carrière, que les ouvriers bâtissent chaque jour, sous vos yeux, un château fort du XIIIe siècle. Carriers, tailleurs de pierre, maçons, charpentiers, forgerons, tuiliers, menuisiers, cordiers, charretières, charron, peintres, vanniers, herboriste, jardiniers... transforment et valorisent la pierre, le bois, la terre présents sur le site pour vous livrer les secrets des bâtisseurs du Moyen Âge. De saison en saison, les ouvriers de Guédelon relèvent ce défi hors normes. L'enceinte fortifiée, le logis et ses charpentes, la chambre et ses peintures murales, la cuisine et le cellier, les salles de tir et leurs imposantes voûtes d'ogives, la chapelle, la moitié du chemin de ronde... ont été réalisés sous les yeux de milliers de visiteurs venus visiter ce chantier unique au monde. En 2025, les ouvriers poursuivent les maçonneries de l'imposante porte entre deux tours



Parc Animalier de Boutissaint

☎ 03 86 74 18 18

Treigny

🌐 <https://parc-boutissaint.qweekle.com/sh>

72.0 km

📍 TREIGNY-PERREUSE-SAINT-CEMENT 🏰 X

Vivez l'expérience Boutissaint : une immersion nature unique en Europe ! Venez éveiller vos sens et vous offrir des souvenirs inoubliables en évoluant sur 400 ha de forêt où vivent 400 animaux en totale liberté : cerfs, daims, sangliers ainsi que bisons d'Europe et moutons en enclos. A parcourir librement, à pied, avec vos vélos ou vos chevaux.

Mes recommandations (suite)

Découvrir Sens et le Sénonais

Toutes les activités

AGENCE D'ATTRACTIVITÉ SENS INTENSE

WWW.TOURISME-SENS.COM



Village Médiéval de Noyers-sur-Serein

☎ 03 86 82 66 06

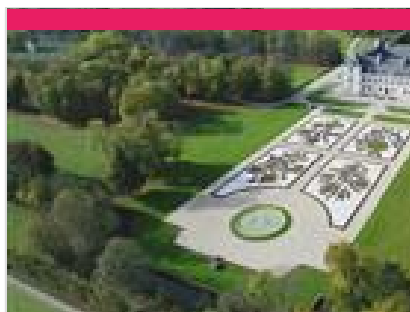
🌐 <https://www.destinationgrandvezelay.co>

81.7 km

📍 NOYERS-SUR-SEREIN



Entre colombages et pierres taillées, colonnettes et pinacles sculptés, petites ruelles et successions de placettes, tours léchées par les méandres du Serein, Noyers la médiévale porte bien son titre d'un des plus beaux villages de France.



Château d'Ancy-le-Franc

☎ 03 86 75 00 25

18, place Clermont-Tonnerre

🌐 <https://www.chateau-ancy.com>

85.3 km

📍 ANCY-LE-FRANC



Étonnant palais de la Renaissance, chef d'œuvre de Serlio, l'architecte Italien du roi François Ier. Bâti au cœur d'un vaste parc pour Antoine III de Clermont. Abrite l'une des plus grandes collections de peintures murales (XVIe, XVIIe) actuellement conservées en France. Appartements richement décorés, jardins à la française, à l'anglaise et 2 nouvelles créations de parterres récompensées aux Victoires du Paysage 2018.



Basilique Sainte Marie-Madeleine

☎ 03 86 33 39 50

Presbytère

🌐 <https://www.basiliquedevezelay.org>

92.5 km

📍 VEZELAY



Édifice roman du XIIème siècle, la basilique sainte Marie-Madeleine est un haut lieu spirituel, redécouvert au XIXème siècle par Mérimée et restauré par Viollet-le-Duc. Classée au patrimoine mondial de l'UNESCO, elle est en cours de restauration et est un point de repère national et international pour la culture et pour les chrétiens qui y vénèrent les reliques de sainte Marie-Madeleine.



Maison Dosnon

☎ 03 86 87 17 64

10, rue du Collège

🌐 <https://maisondosnon.fr/>

16.5 km

📍 VILLENEUVE-SUR-YONNE



A 15 km de Sens, dans la cité de Villeneuve-sur-Yonne, la maison Dosnon, entreprise familiale depuis trois générations, doit sa naissance et son développement au travail de ses butineuses. Découvrez une grande variété de produits ayant pour origine le monde de l'abeille : biscuits, pain d'épices, confiseries. Les produits sont aussi à découvrir sur le marché de Sens les lundis et samedis matins, et celui de Villeneuve-sur-Yonne le vendredi matin. Visite de l'atelier de production possible pour les groupes, à partir de 20 personnes, sur réservation préalable.



